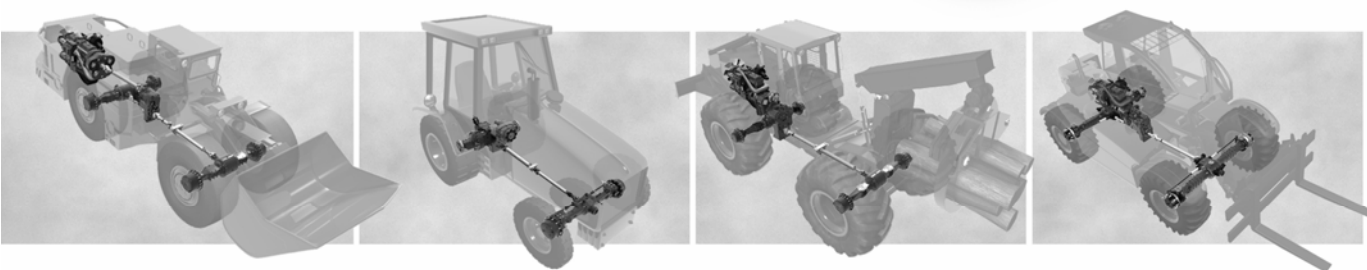
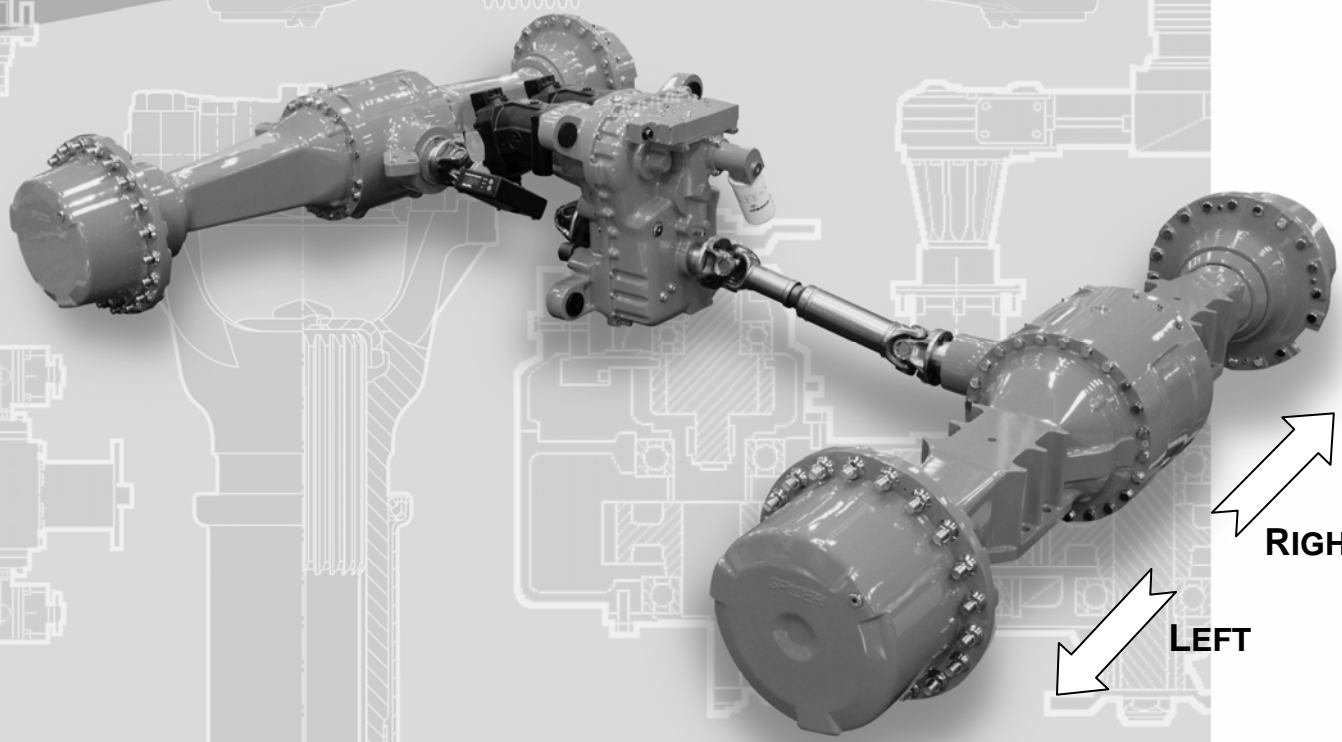


# Off-Highway Systems



**SPICER®**

## SPARE PARTS LIST

**TYPE: 311/111/206**

**DATE: 06-11-2007**

**CUSTOMER:  
JSC PROMEDINVEST**

**CODE:  
290008**



<b>Denominazione</b> Gruppo riduttore e distributore affl. al ponte differenziale rigido		<b>Gruppo tipo</b> 311/111	<b>Modello</b> 206	<b>Cliente: JSC PROMEDINVEST</b> <b>Cod.cliente: 290008</b> <b>N° disegno 311.97.111.206</b>	<b>C.I. e data ultima modifica</b>
<b>Quantità olio</b>				<b>Macchina: FEL A320</b>	R    2079
Interasse [mm]	172.	<b>Note</b> ATTENZIONE: - Proteggere le colonnette dalla verniciatura - Mettere anello OR 001.05.1356 all'interno del coperchio attacco motore idraulico			23/08/2007
Rapporto(i) riduttore	1:1.62				01    2210
Prese fisse	1				29/08/2007
Flangia a flangia [mm]	1530.				
Rapporto coppia conica	11:31 Corona elica sx				
Rapporto riduzioni finali	1:6 - 3 sat. Int.col. 275				
Entrata motore idraulico	SAUER 51D160 - prof. 45x2x30x21 DIN 5480				
<b>Denominazione</b>	<b>Sottogruppo</b>	<b>Caratteristiche</b>	<b>N°Complessivo</b>		
Riduttore e distributore	311-14 / 42	Con cuscinetti a rulli conici ingranaggi elic. rettificati			
Scatola e coperchi	111-01 / 02		111.01.000.09		
Differenziale	111-04 / 85	Autobloccante 45%	111.04.000.13		
Mozzo ruota	111-06 / 47	Colonnette e dadi zincati M20 L=76	111.06.000.06		
Ingranaggi	721-1,62				



Mod. 311/111/206

Technical documentation

DISTINTA PEZZI DI RICAMBIO  
ERSATZTEILLISTE  
LISTE DES PIECES DE RECHANGE  
LIST OF SPARE PARTS

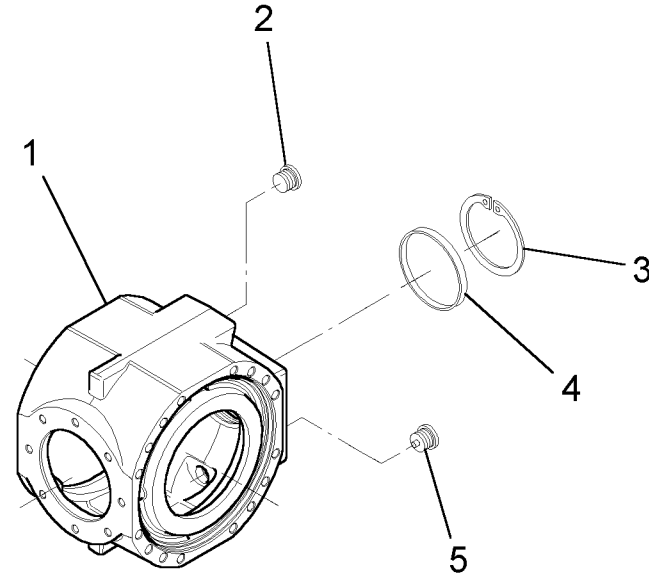
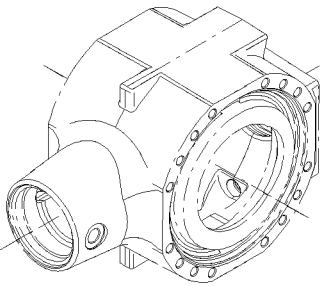
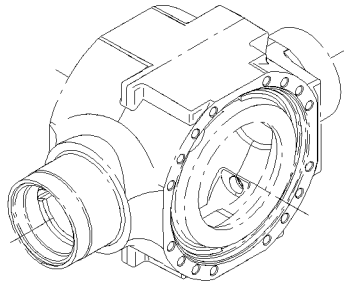
Descr. **CENTRAL HOUSING**

Drawing  
111-01-0001

Page N. 1

Date 6/11/07

Pos.	NUMERO DISEGNO BESTELLNUMMER REFERENCE NUMERO PART NUMBER	Q.ty	DENOMINAZIONE BEZEICHNUNG DESCRIPTION DENOMINATION	Type	Subassembly
				111	111-01/02
1	111.01.001.02	1	SCATOLA CARTER HOUSING GEHAEUSE		
2	355.14.610.01	1	TAPPO BOUCHON PLUG STOPFEN		
3	002.02.0088	1	ANELLO DI SICUREZZA ARRETOIR CIRCLIP SICHERUNGSRING		
4	171.01.015.04	1	TAPPO BOUCHON PLUG STOPFEN		
5	355.14.611.02	1	TAPPO MAGNETICO BOUCHON MAGNETIQUE MAGNET PLUG MAGNETSTOPFEN		





Mod. 311/111/206

Technical documentation

DISTINTA PEZZI DI RICAMBIO  
ERSATZTEILLISTE  
LISTE DES PIECES DE RECHANGE  
LIST OF SPARE PARTS

Descr. **DIFFERENTIAL**

Drawing  
111-04-0028

Page N. 1

Date 6/11/07

Pos.	NUMERO DISEGNO BESTELNUMMER REFERENCE NUMERO PART NUMBER	Q.ty	DENOMINAZIONE BEZEICHNUNG DESCRIPTION DENOMINATION	Type	Subassembly
				111	111-04/85
1	171.04.019.01	1	GHIERA ECROU RING NUT WELLENMUTTER		
2	005.09.2938	2	CUSCINETTO ROULEMENT BEARING LAGER		
3	171.01.005.20	1	FLANGIA INTERMEDIA BRIDE INTERMEDIAIRE INTERMEDIATE FLANGE ZWISCHENFLANSCH		
4	016.01.1209	16	VITE VIS BOLT SCHRAUBE		
5	171.01.006.01 171.01.006.02 171.01.006.03 171.01.006.04	1 1 1 1	SPESSORE CALE SHIM PASS - SCHEIBE		
6	001.01.0668	1	ANELLO DI TENUTA JOINT D'ETANCHEITE SEAL DICHRING		
7	171.04.048.01	1	DISTANZIALE ENTRETOISE SPACER DISTANZRING		
8	013.01.1369 013.01.1371 013.01.3067 013.01.3279	1 1 1 2	SPESSORE CALE SHIM PASS - SCHEIBE		
9	001.05.1443	1	ANELLO OR JOINT OR O - RING O - RING		
10	005.09.1225	1	CUSCINETTO A RULLI CONICI ROULEMENT A R. CONIQUES TAPER ROLLER BEARING KEGELROLLENLAGER		



Mod. 311/111/206

Technical documentation

DISTINTA PEZZI DI RICAMBIO  
ERSATZTEILLISTE  
LISTE DES PIECES DE RECHANGE  
LIST OF SPARE PARTS

Descr. **DIFFERENTIAL**

Drawing  
111-04-0028

Page N. 2

Date 6/11/07

Pos.	NUMERO DISEGNO BESTELLNUMMER REFERENCE NUMERO PART NUMBER	Q.ty	DENOMINAZIONE BEZEICHNUNG DESCRIPTION DENOMINATION	Type	Subassembly
				111	111-04/85
11	111.04.500.06	1	COPPIA CONICA COUPLE CONIQUE BEVEL GEAR SET KEGEL- UND TELLERRADPAAR		
12	013.01.1475	2	SPESSORE		
	013.01.3288	2	CALE		
	013.01.3289	2	SHIM		
	013.01.3290	2	PASS - SCHEIBE		
13	005.09.0496	2	CUSCINETTO A RULLI CONICI ROULEMENT A R. CONIQUES TAPER ROLLER BEARING KEGELROLLENLAGER		
14	016.28.3658	12	VITE VIS BOLT SCHRAUBE		
15	111.04.057.02	1	SCATOLA DIFFERENZIALE CARTER DIFFERENTIEL DIFFERENTIAL CARRIER DIFFERENTIALGEHAEUSE		
16	171.04.011.01	1	RONDELLA DI RASAMENTO RONDELLE FRICTION WASHER ANLAUFSCHIEBE		
17	111.04.059.02	2	PLANETARIO PLANETAIRE DIFFERENTIAL SIDE GEAR AUSGLEICHSWELLENRAD		
18	111.04.034.01	2	PERNO AXE PIN BOLZEN		
19	171.04.012.01	4	RONDELLA DI RASAMENTO RONDELLE FRICTION WASHER ANLAUFSCHIEBE		
20	111.04.070.01	4	SATELLITE SATELLITE DIFFERENTIAL PINION AUSGLEICHSCHEGELRAD		



Mod. 311/111/206

Technical documentation

DISTINTA PEZZI DI RICAMBIO  
ERSATZTEILLISTE  
LISTE DES PIECES DE RECHANGE  
LIST OF SPARE PARTS

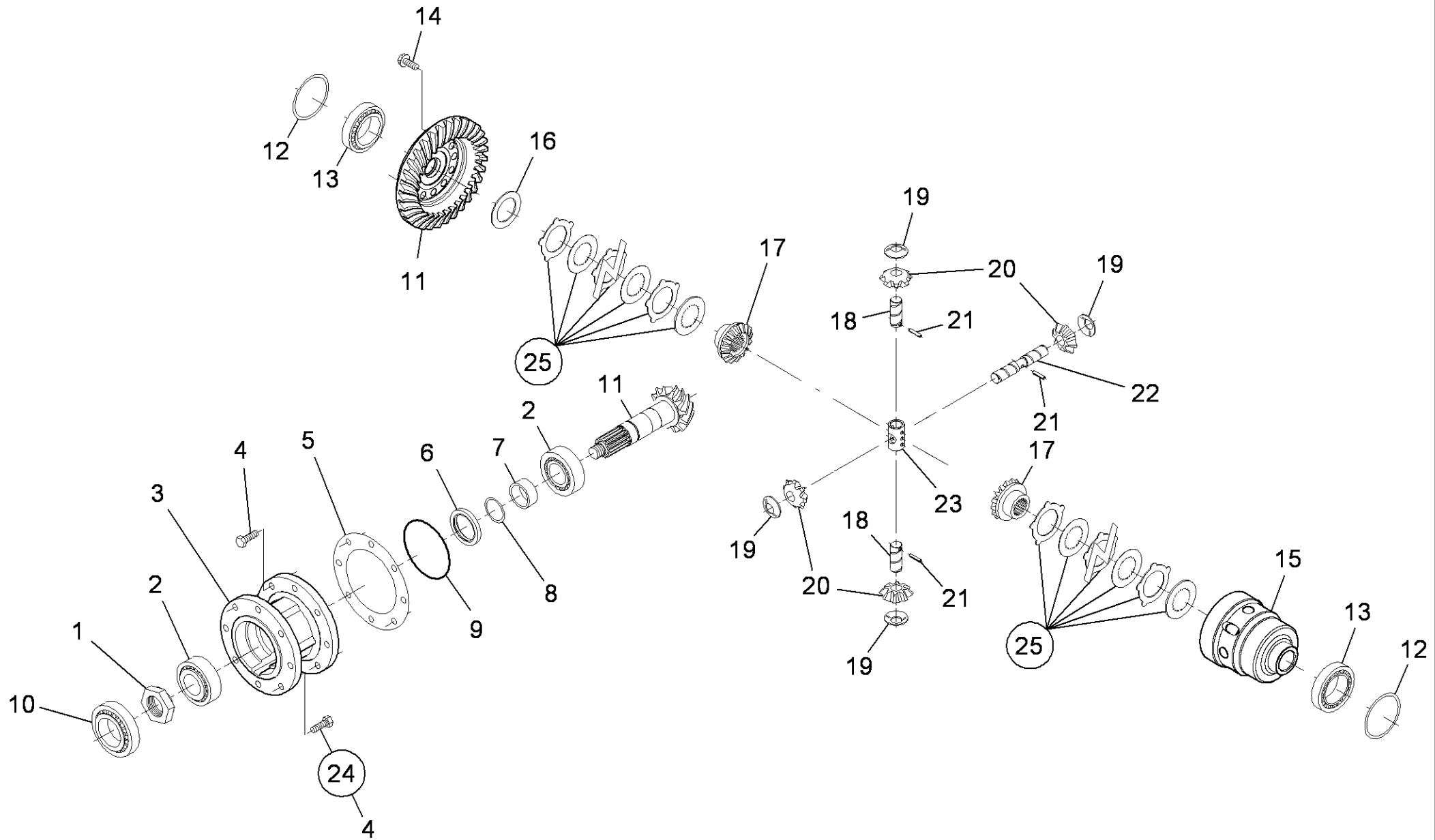
Descr. **DIFFERENTIAL**

Drawing  
111-04-0028


Page N. 3

Date 6/11/07

Pos.	NUMERO DISEGNO BESTELNUMMER REFERENCE NUMERO PART NUMBER	Q.ty	DENOMINAZIONE BEZEICHNUNG DESCRIPTION DENOMINATION	Type	Subassembly
21	014.03.3539	3	SPINA BROCHE DOWEL STIFT	111	111-04/85
22	111.04.033.01	1	PERNO AXE PIN BOLZEN		
23	111.04.032.02	1	CROCERA CROISILLON SHAFT RETAINER KREUZSTUECK		
24					
25	111.04.610.01	2	DISCO FRIZIONE DISQUE D'EMBRAJAGE CLUTCH DISC KUPPLUNGSSCHEIBE		



24 OPTIONAL

	<b>DANA ITALIA S.P.A. DIFFERENTIAL</b>		
	TECHNICAL DOCUMENTATION	Type <b>111</b>	Tav. <b>111-04-0028</b>



Mod. 311/111/206

Technical documentation

DISTINTA PEZZI DI RICAMBIO  
ERSATZTEILLISTE  
LISTE DES PIECES DE RECHANGE  
LIST OF SPARE PARTS

Descr. HUB REDUCTION

Drawing  
111-06-0001

Page N. 1

Date 6/11/07

Pos.	NUMERO DISEGNO BESTELLNUMMER REFERENCE NUMERO PART NUMBER	Q.ty	DENOMINAZIONE BEZEICHNUNG DESCRIPTION DENOMINATION	Type	Subassembly
				111	111-06/47
1	111.06.012.02	2	BRACCIO CORPS D'ESSIEU AXLE CASE ACHSKOERPER		
2	016.03.1317	32	VITE VIS BOLT SCHRAUBE		
3	702.01.003.01	1	TAPPO SFIATO RENIFLARD VENT ENTLUEFTER		
4	355.14.610.01	2	TAPPO BOUCHON PLUG STOPFEN		
5	001.05.1037	2	ANELLO OR JOINT OR O - RING O - RING		
6	001.01.1349	2	ANELLO BAGUE RING RING		
7	001.21.1393	2	ANELLO DI TENUTA JOINT D'ETANCHEITE SEAL DICHTRING		
8	005.10.1380	4	CUSCINETTO ROULEMENT BEARING LAGER		
9	738.06.038.02	16	COLONNETTA GOIJON DE ROUE WHEEL STUD RADBOLZEN		
10	006.08.1139	16	DADO A SEDE SFERICA ECROU DEMI-SPHERIQUE WHEEL NUT KUGELBUNDMUTTER		



Mod. 311/111/206

Technical documentation

DISTINTA PEZZI DI RICAMBIO  
ERSATZTEILLISTE  
LISTE DES PIECES DE RECHANGE  
LIST OF SPARE PARTS

Descr. HUB REDUCTION

Drawing  
111-06-0001

Page N. 2

Date 6/11/07

Pos.	NUMERO DISEGNO BESTELLNUMMER REFERENCE NUMERO PART NUMBER	Q.ty	DENOMINAZIONE BEZEICHNUNG DESCRIPTION DENOMINATION	Type	Subassembly
11	002.06.3193	2	ANELLO DI SICUREZZA ARRETOIR CIRCLIP SICHERUNGSRING	111	111-06/47
12	111.06.025.01	2	ANELLO CENTRATORE BAGUE DE CENTRAGE CENTERING RING ZENTRIER - RING		
13	111.06.005.02	2	SUPPORTO PORTACORONA SUPPORT PORTE COURONNE RING GEAR SUPPORT HOHLRADTRAEGER		
14	111.06.007.01	2	LAMIERA DI SICUREZZA TOLE DE SECURITE LOCKING PLATE SICHERUNGSBLECH		
15	002.14.3191	6	ANELLO DI SICUREZZA ARRETOIR CIRCLIP SICHERUNGSRING		
16	112.06.006.03	6	SATELLITE (PLAN.) SATELLITE PLANET GEAR PLANETENRAD		
17	112.06.008.02	6	CUSCINETTO ROULEMENT BEARING LAGER		
18	112.01.610.01	2	TAPPO BOUCHON PLUG STOPFEN		
19					
20	016.06.0442	4	VITE A TESTA CONICA VIS A TETE CONIQUE COUNTERSUNK BOLT SENKSCHRAUBE		



Mod. 311/111/206

Technical documentation

DISTINTA PEZZI DI RICAMBIO  
ERSATZTEILLISTE  
LISTE DES PIECES DE RECHANGE  
LIST OF SPARE PARTS

Descr. **HUB REDUCTION**

Drawing  
111-06-0001

Page N. 3

Date 6/11/07

Pos.	NUMERO DISEGNO BESTELLNUMMER REFERENCE NUMERO PART NUMBER	Q.ty	DENOMINAZIONE BEZEICHNUNG DESCRIPTION DENOMINATION	Type	Subassembly
21	112.06.050.04	2	SUPPORTO SATELLITI SUPPORT SATELLITES PLANET GEAR CARRIER PLANETENGEHAEUSE	111	111-06/47
22	112.06.017.02	2	RONDELLA DI RASAMENTO RONDELLE FRICTION WASHER ANLAUFSCHIEBE		
23	006.02.2961	16	DADO ECROU NUT MUTTER		
24	111.06.006.01	16	PRIGIONIERO GOUJON STUD STIFTSCHRAUBE		
25	112.06.005.04	2	CORONA DENTATA COURONNE DENTEE RING GEAR ZAHNKRANZ		
26	001.05.1178	2	ANELLO OR JOINT OR O - RING O - RING		
27	111.06.010.01	2	MOZZO RUOTA MOYEU DE ROUE WHEEL HUB RADNABE		
28	111.06.011.01	2	SEMIASSE DEMI-ARBRE HALF SHAFT ACHSWELLE		
29	212.06.710.19	2	SUPPORTO SATELLITI SUPPORT SATELLITES PLANET GEAR CARRIER PLANETENGEHAEUSE		
30					
31					



Mod. 311/111/206

Technical documentation

DISTINTA PEZZI DI RICAMBIO  
ERSATZTEILLISTE  
LISTE DES PIECES DE RECHANGE  
LIST OF SPARE PARTS

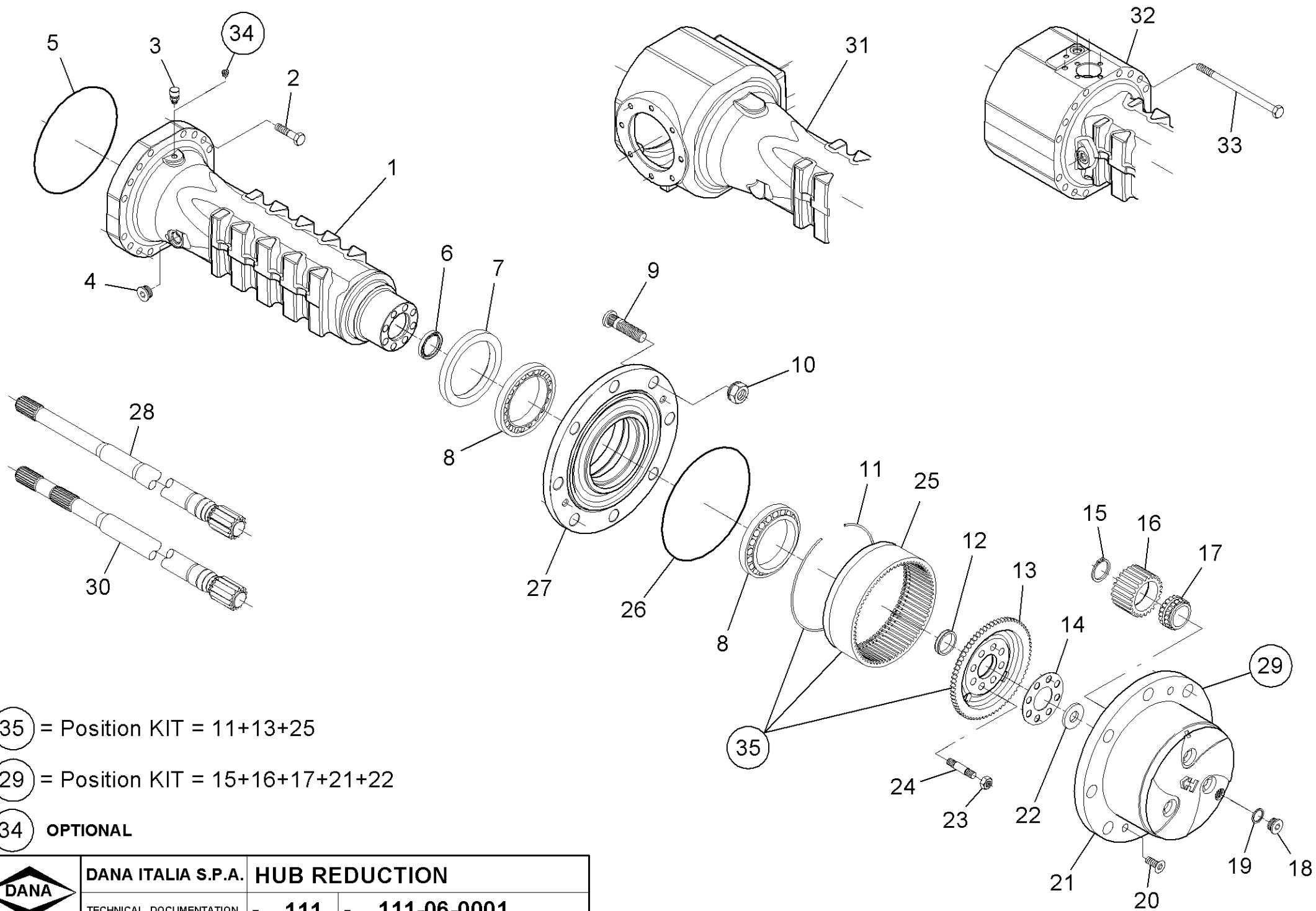
Descr. **HUB REDUCTION**

Drawing  
111-06-0001

Page N. 4

Date 6/11/07

Pos.	NUMERO DISEGNO BESTELLNUMMER REFERENCE NUMERO PART NUMBER	Q.ty	DENOMINAZIONE BEZEICHNUNG DESCRIPTION DENOMINATION	Type	Subassembly
32				111	111-06/47
33					
34	016.14.1138	1	VITE DI CHIUSURA VIS DE FERMETURE PLUG VERSCHLUSS-SCHRAUBE		
35	111.06.705.02	2	SUPPORTO PORTACORONA SUPPORT PORTE COURONNE RING GEAR SUPPORT HOHLRADTRAEGER		



35 = Position KIT = 11+13+25

29 = Position KIT = 15+16+17+21+22

34 OPTIONAL

	<b>DANA ITALIA S.P.A. HUB REDUCTION</b>	
	TECHNICAL DOCUMENTATION	Type <b>111</b>



Mod. 311/111/206

Technical documentation

DISTINTA PEZZI DI RICAMBIO  
ERSATZTEILLISTE  
LISTE DES PIECES DE RECHANGE  
LIST OF SPARE PARTS

Descr. **GEAR BOX**

Drawing  
311-14-0001

Page N. 1

Date 6/11/07

Pos.	NUMERO DISEGNO BESTELNUMMER REFERENCE NUMERO PART NUMBER	Q.ty	DENOMINAZIONE BEZEICHNUNG DESCRIPTION DENOMINATION	Type	Subassembly
1	016.01.0374	5	VITE A TESTA ESAGONALE VIS A TETE EXAGONALE HEXAGON BOLT SECHSKANTSCHRAUBE	311	311-14/42
2	011.01.0222	5	ROSETTA ELASTICA RONDELLE ELASTIQUE SPRING WASHER FEDERRING		
3	926.14.048.02	1	COPERCHIO COUVERCLE COVER DECKEL		
4	005.09.0158	1 1	CUSCINETTO A RULLI CONICI ROULEMENT A R. CONIQUES TAPER ROLLER BEARING KEGELROLLENLAGER		
5	311.14.001.01	1	SCATOLA CARTER HOUSING GEHAEUSE		
6					
7	721.14.004.07	1	ALBERO ENTRATA ARBRE D'ENTREE INPUT SHAFT ANTRIEBSWELLE		
8	005.09.0833	1	CUSCINETTO A RULLI CONICI ROULEMENT A R. CONIQUES TAPER ROLLER BEARING KEGELROLLENLAGER		
9	721.14.056.01	1	COPERCHIO COUVERCLE COVER DECKEL		
10	702.01.003.01	1	TAPPO SFIATO RENIFLARD VENT ENTLUEFTER		



Mod. 311/111/206

Technical documentation

DISTINTA PEZZI DI RICAMBIO  
ERSATZTEILLISTE  
LISTE DES PIECES DE RECHANGE  
LIST OF SPARE PARTS

Descr. **GEAR BOX**

Drawing  
311-14-0001

Page N. 2

Date 6/11/07

Pos.	NUMERO DISEGNO BESTELLNUMMER REFERENCE NUMERO PART NUMBER	Q.ty	DENOMINAZIONE BEZEICHNUNG DESCRIPTION DENOMINATION	Type	Subassembly
11	011.01.0224	4	ROSETTA ELASTICA RONDELLE ELASTIQUE SPRING WASHER FEDERRING	311	311-14/42
12	017.02.0791	4	PRIGIONIERO GOIJON STUD STIFTSCHRAUBE		
13	001.05.1356	1	ANELLO OR JOINT OR O - RING O - RING		
14					
15	714.02.009.01	1	FLANGIA BRIDE FLANGE FLANSCH		
16	016.01.0380	4	VITE A TESTA ESAGONALE VIS A TETE EXAGONALE HEXAGON BOLT SECHSKANTSCHRAUBE		
17	011.01.0223	4	ROSETTA ELASTICA RONDELLE ELASTIQUE SPRING WASHER FEDERRING		
18	721.14.023.01	1	COPERCHIO COUVERCLE COVER DECKEL		
19	001.03.3256	1	ANELLO DI TENUTA JOINT D'ETANCHEITE SEAL DICHTRING		
20	013.01.0650	1	SPESSORE CALE SHIM PASS - SCHEIBE		



Mod. 311/111/206

Technical documentation

DISTINTA PEZZI DI RICAMBIO  
ERSATZTEILLISTE  
LISTE DES PIECES DE RECHANGE  
LIST OF SPARE PARTS

Descr. **GEAR BOX**

Drawing  
311-14-0001

Page N. 3

Date 6/11/07

Pos.	NUMERO DISEGNO BESTELLNUMMER REFERENCE NUMERO PART NUMBER	Q.ty	DENOMINAZIONE BEZEICHNUNG DESCRIPTION DENOMINATION	Type	Subassembly
21	715.14.006.01	1	DISTANZIALE ENTRETOISE SPACER DISTANZRING	311	311-14/42
22	808.01.017.01	2	TAPPO BOUCHON PLUG STOPFEN		
23					
24	819.01.610.01	1	TAPPO MAGNETICO BOUCHON MAGNETIQUE MAGNET PLUG MAGNETSTOPFEN		
25	311.14.002.01	1	COPERCHIO COUVERCLE COVER DECKEL		
26	001.05.0044	1	ANELLO OR JOINT OR O - RING O - RING		
27	016.04.0416	4	VITE A TESTA CILINDRICA VIS A TETE CYLINDRIQUE CYLINDER BOLT ZYLINDERSCHRAUBE		
28	016.04.2010	4	VITE VIS BOLT SCHRAUBE		
29	711.14.034.01	1	ALBERO ARBRE SHAFT WELLE		
30	746.04.008.01	1	DADO ECROU NUT MUTTER		



Mod. 311/111/206

Technical documentation

DISTINTA PEZZI DI RICAMBIO  
ERSATZTEILLISTE  
LISTE DES PIECES DE RECHANGE  
LIST OF SPARE PARTS

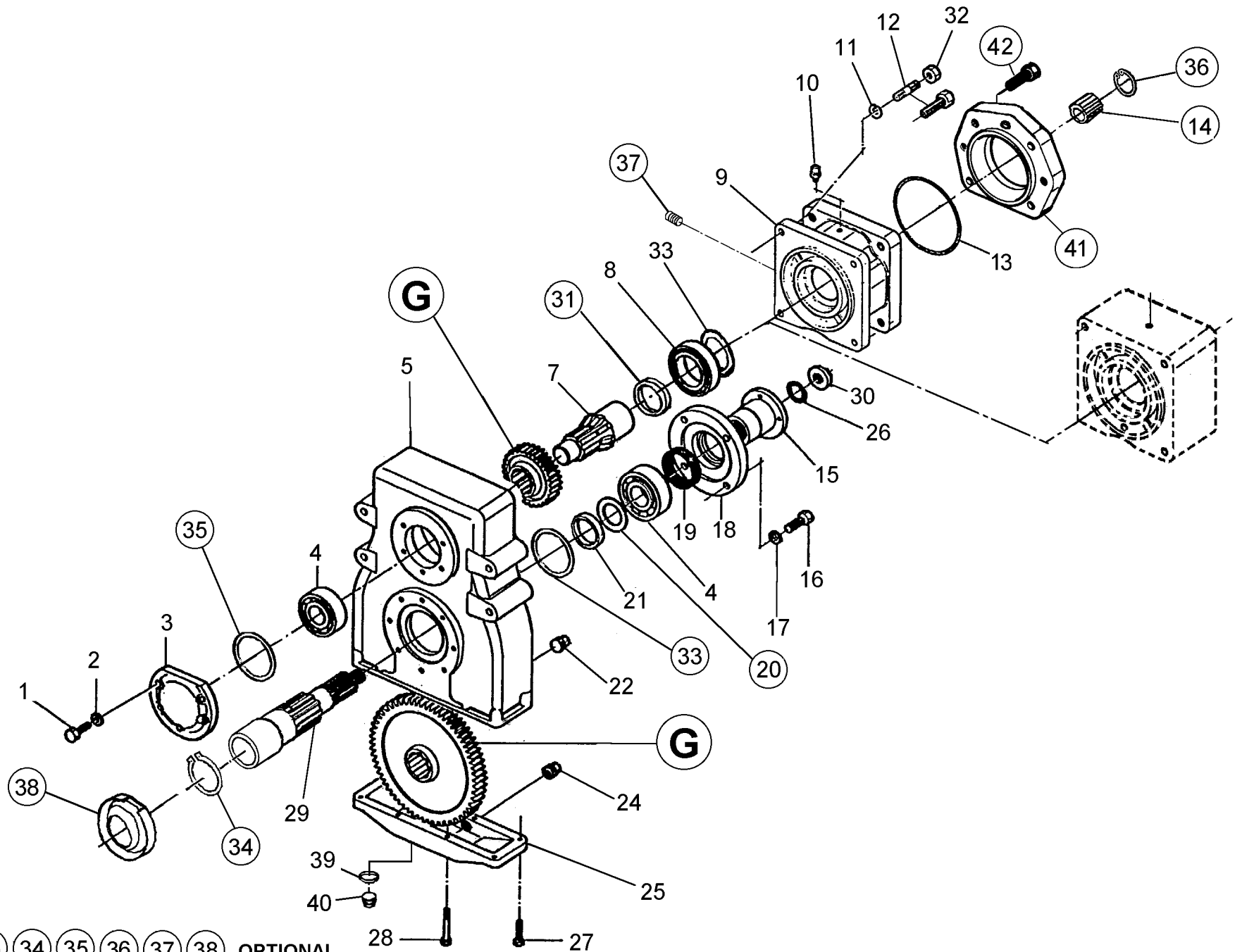
Descr. **GEAR BOX**

Drawing  
311-14-0001

Page N. 4

Date 6/11/07

Pos.	NUMERO DISEGNO BESTELLNUMMER REFERENCE NUMERO PART NUMBER	Q.ty	DENOMINAZIONE BEZEICHNUNG DESCRIPTION DENOMINATION	Type	Subassembly
31				311	311-14/42
32	006.03.0198	4	DADO ECROU NUT MUTTER		
33	013.01.0311	1	SPESSORE		
	013.01.0313	1	CALE		
	013.01.1241	1	SHIM		
	013.01.3177	1	PASS - SCHEIBE		
34					
35					
36					
37					
38	171.01.008.02	1	LAMIERA PARAOLIO PROTECTION D'ETANCHEITE OILCATCHER SCHUTZBLECH		



(14) (20) (31) (33) (34) (35) (36) (37) (38) OPTIONAL

**CLARK-HURTH**  
COMPONENTS

**GEAR BOX**

TECHNICAL DOCUMENTATION

Type: **311**

Tav. **311-14-0001**

FREE NUMBERS  
6 23



See gears on table 721-14-0006



Mod. 311/111/206

Technical documentation

DISTINTA PEZZI DI RICAMBIO  
ERSATZTEILLISTE  
LISTE DES PIECES DE RECHANGE  
LIST OF SPARE PARTS

Descr. **GEARS**

Drawing  
721-14-0006

Page N. 1

Date 6/11/07

Pos.	NUMERO DISEGNO BESTELLNUMMER REFERENCE NUMERO PART NUMBER	Q.ty	DENOMINAZIONE BEZEICHNUNG DESCRIPTION DENOMINATION	Type	Subassembly
1	721.14.063.01	1	INGRANAGGIO ENGRENAGE GEAR ZAHNRAD	303	721-1,62
2	721.14.064.01	1	INGRANAGGIO ENGRENAGE GEAR ZAHNRAD		

